



TORRES DEL SUR

CONSTITUCIÓN

EDIFICIO I



– Edificio
San José
1742

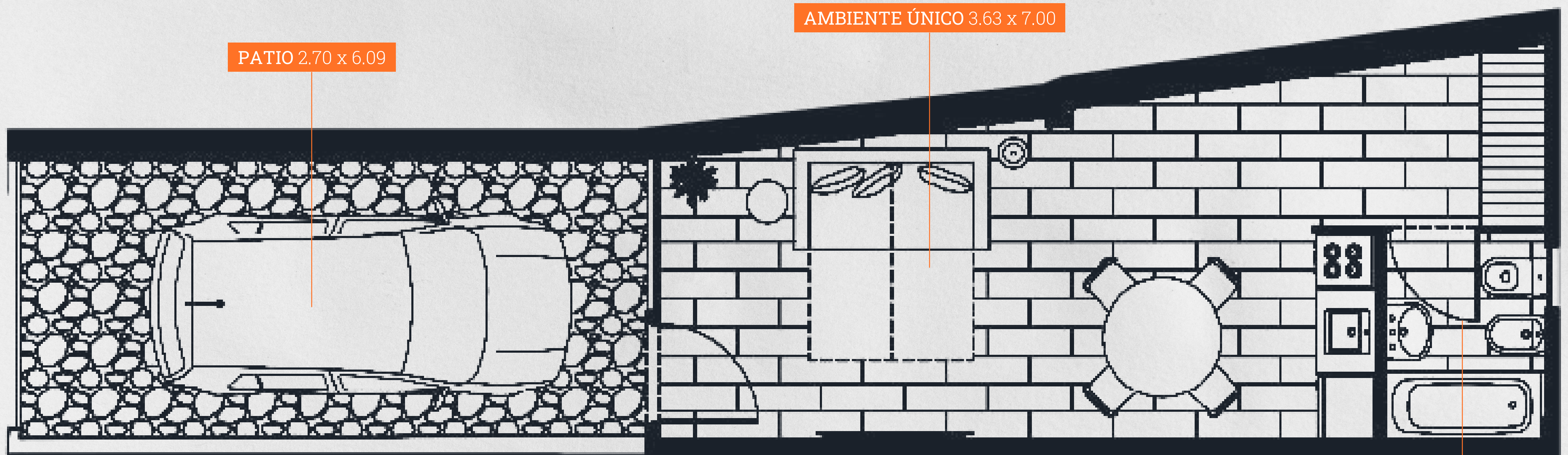
PLANTA

BAJA



- Planta baja
- 1 y 2 ambientes

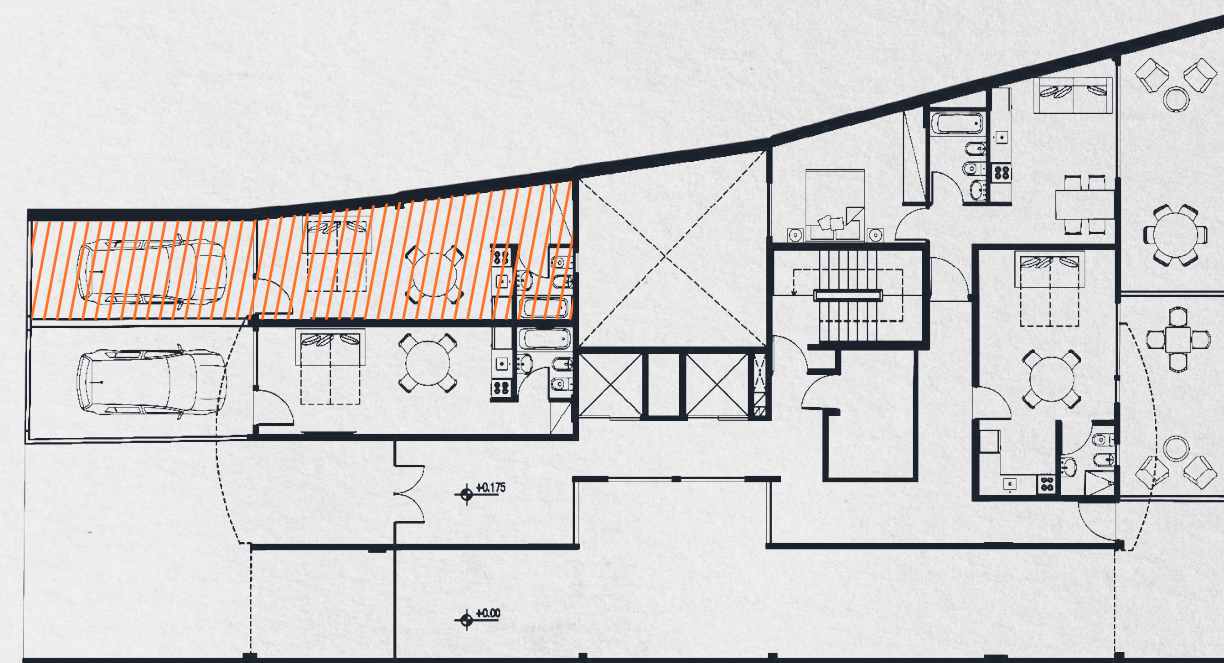
- Los muebles son a efecto demostrativo.
No se incluyen en la venta del departamento.



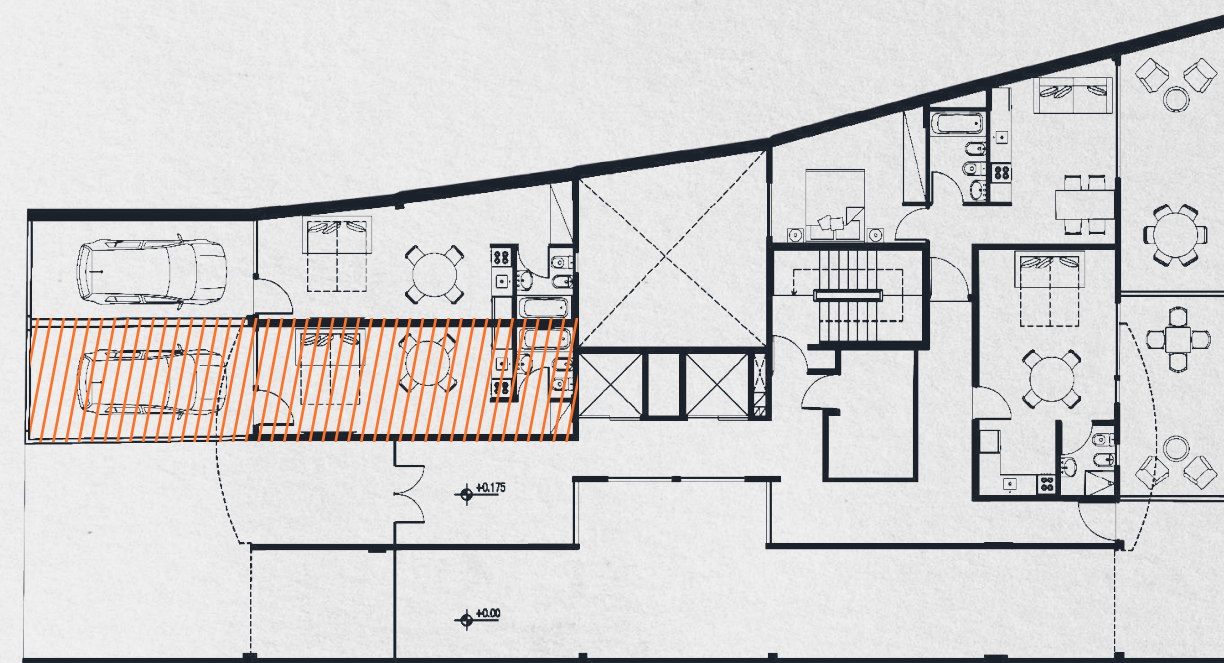
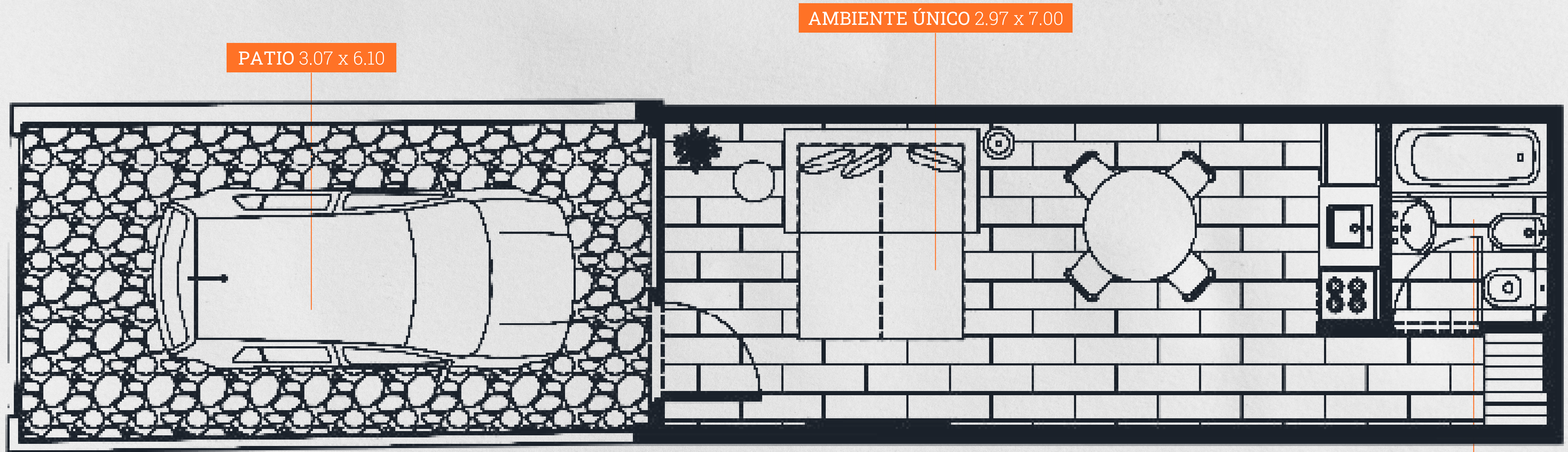
PATIO 2.70 x 6.09

AMBIENTE ÚNICO 3.63 x 7.00

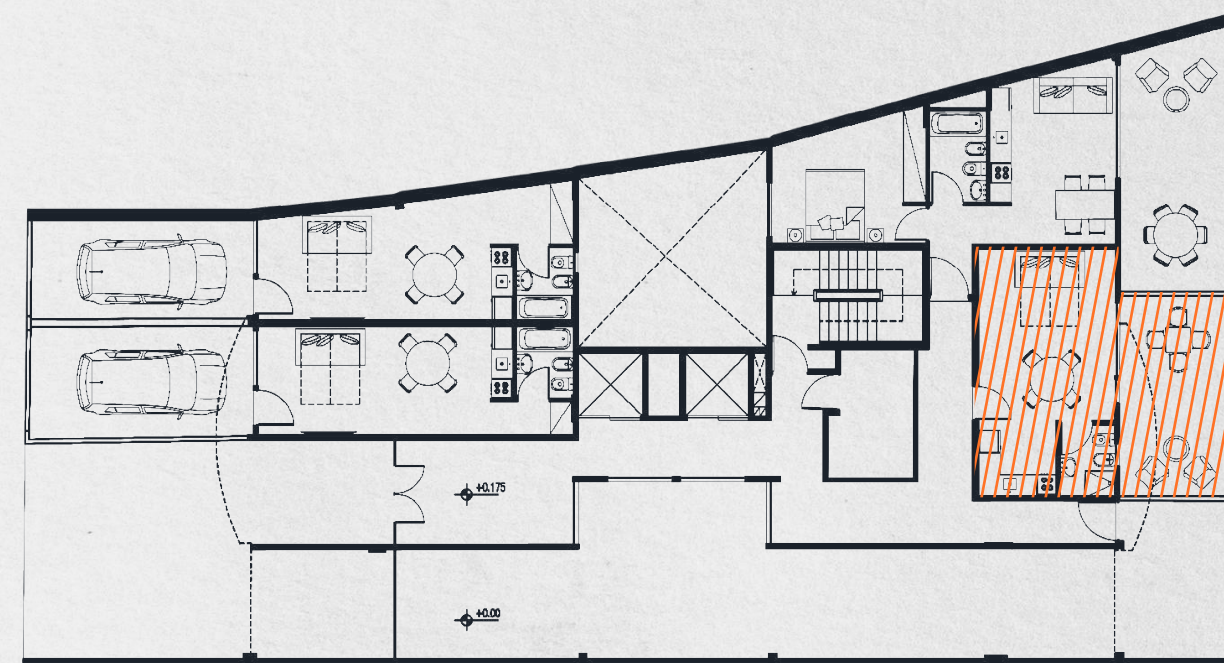
BAÑO 2.00 x 1.57



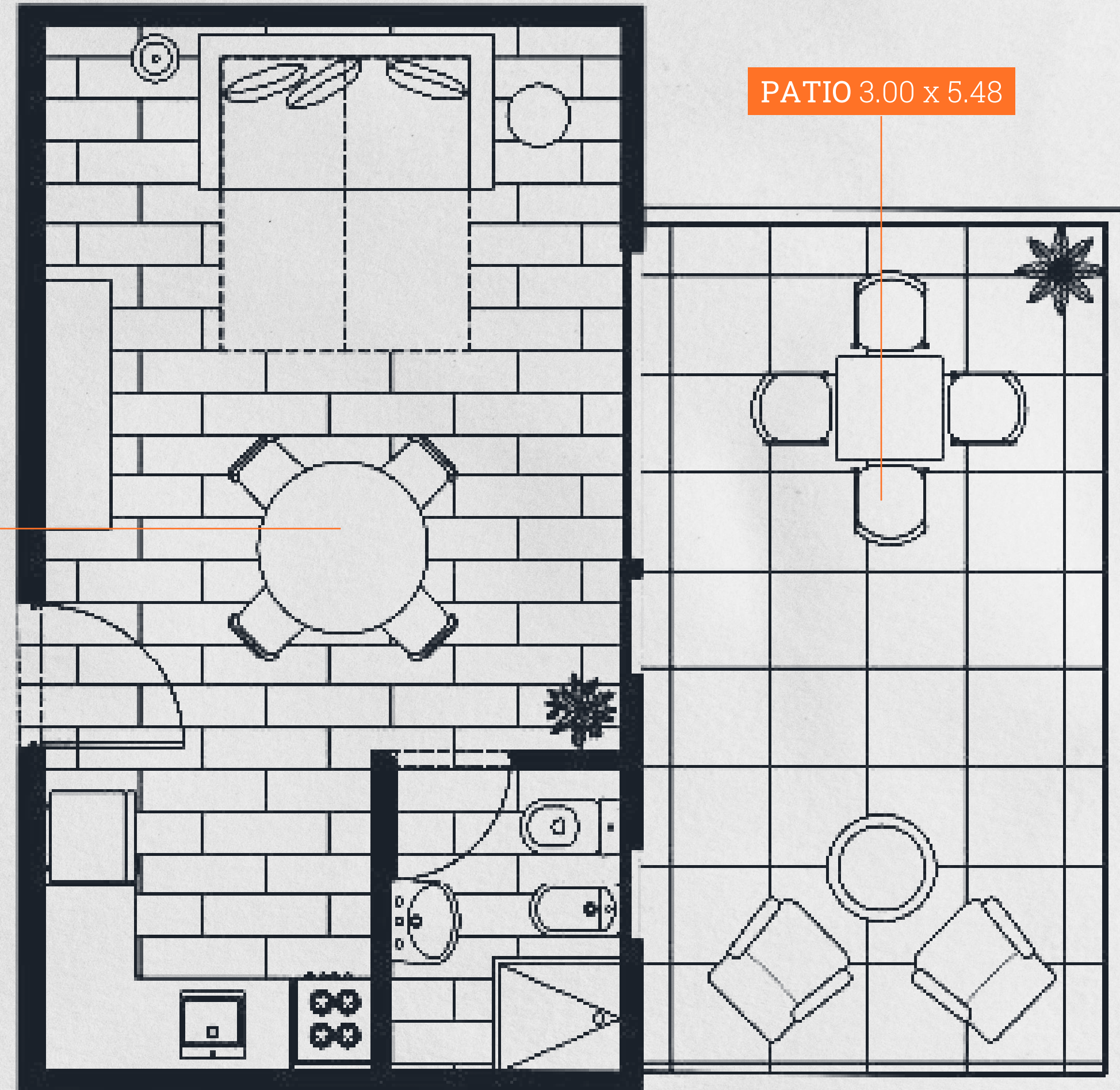
- Superficie cubierta: 31.03 M²
- Superficie patio: 18.23 M²
- Los muebles son a efecto demostrativo.
No se incluyen en la venta del departamento.



- Superficie cubierta: 28.36 M²
- Superficie patio: 20.26 M²
- Los muebles son a efecto demostrativo. No se incluyen en la venta del departamento.



AMBIENTE ÚNICO 3.74 x 6.76



- Superficie cubierta: 27.8 M²
- Superficie patio: 17.77 M²
- Los muebles son a efecto demostrativo. No se incluyen en la venta del departamento.



TORRES DEL SUR
CONSTITUCIÓN

PLANTA BAJA - C (CONTRA FRENTE)

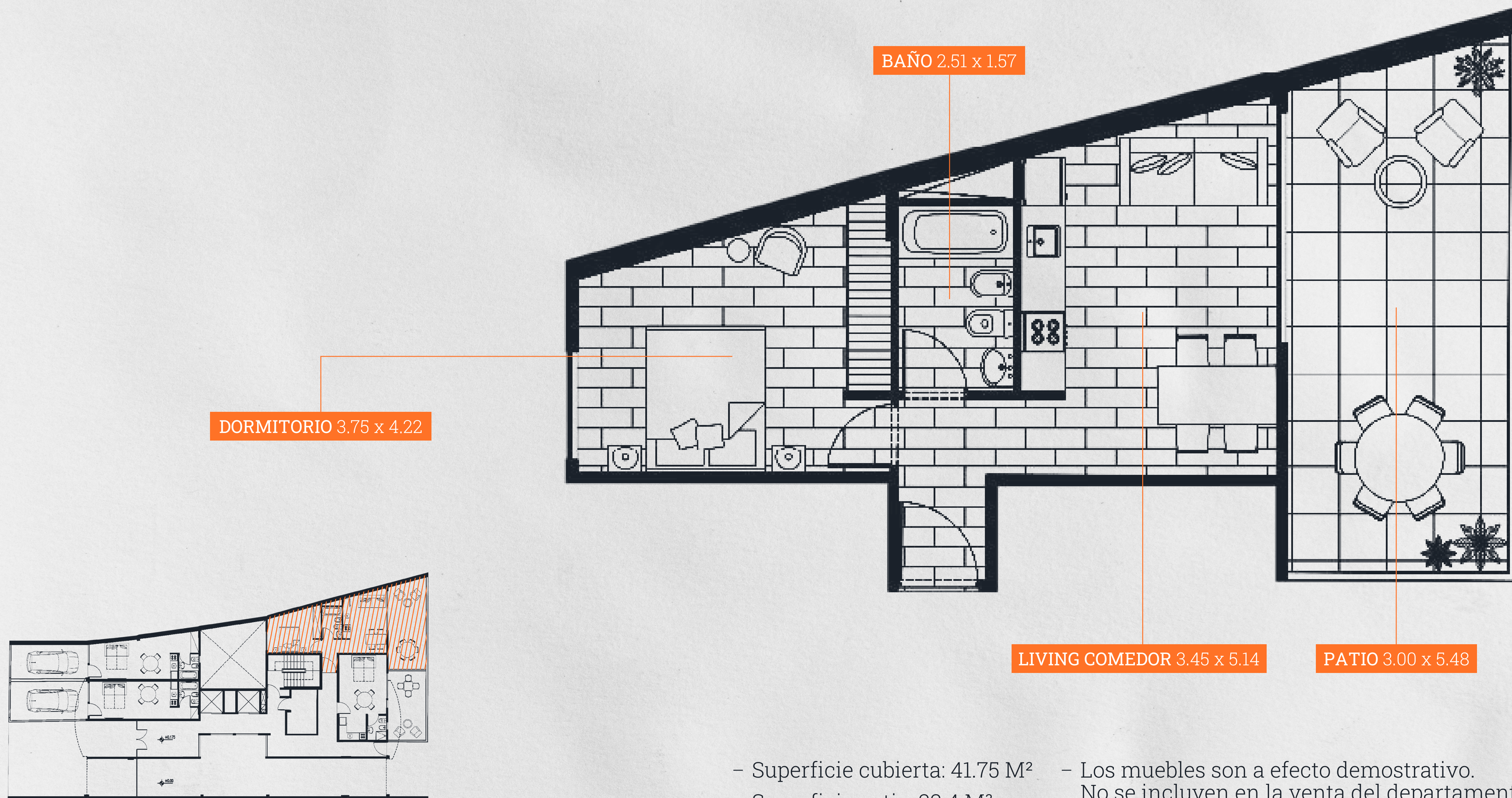


interior
design



TORRES DEL SUR
CONSTITUCIÓN

PLANTA BAJA - C (CONTRA FRENTE)



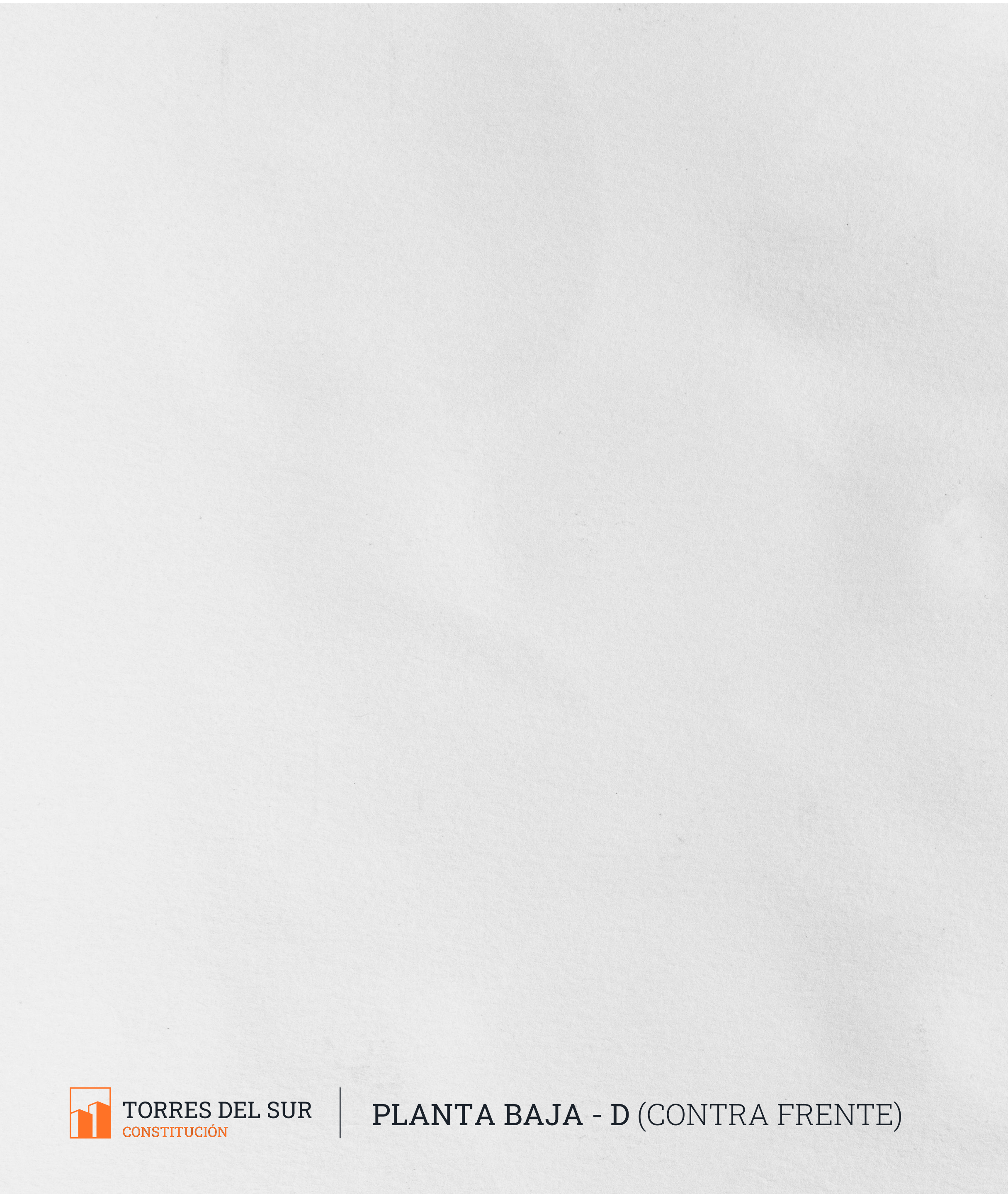
DORMITORIO 3.75 x 4.22

BAÑO 2.51 x 1.57

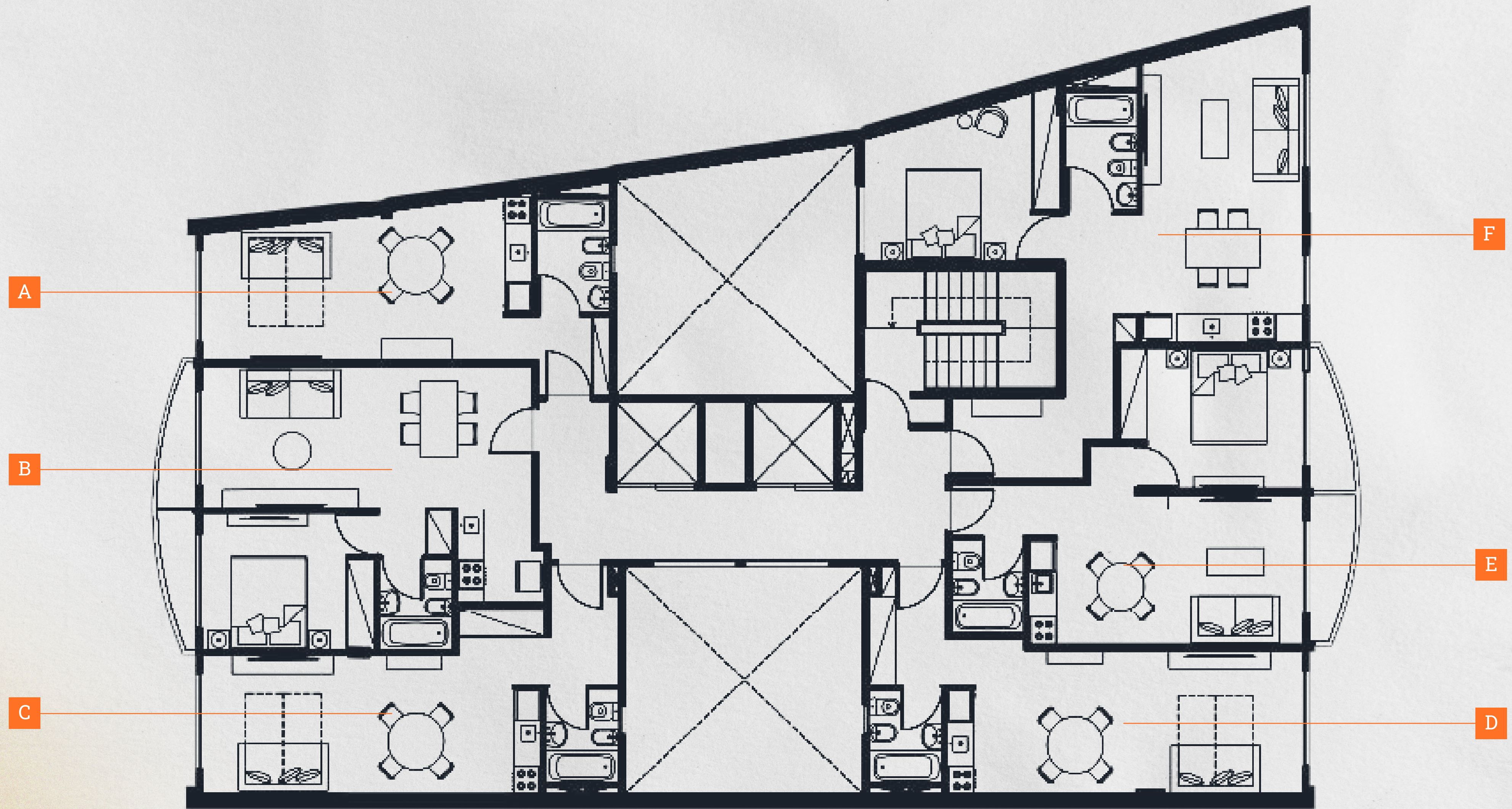
LIVING COMEDOR 3.45 x 5.14

PATIO 3.00 x 5.48

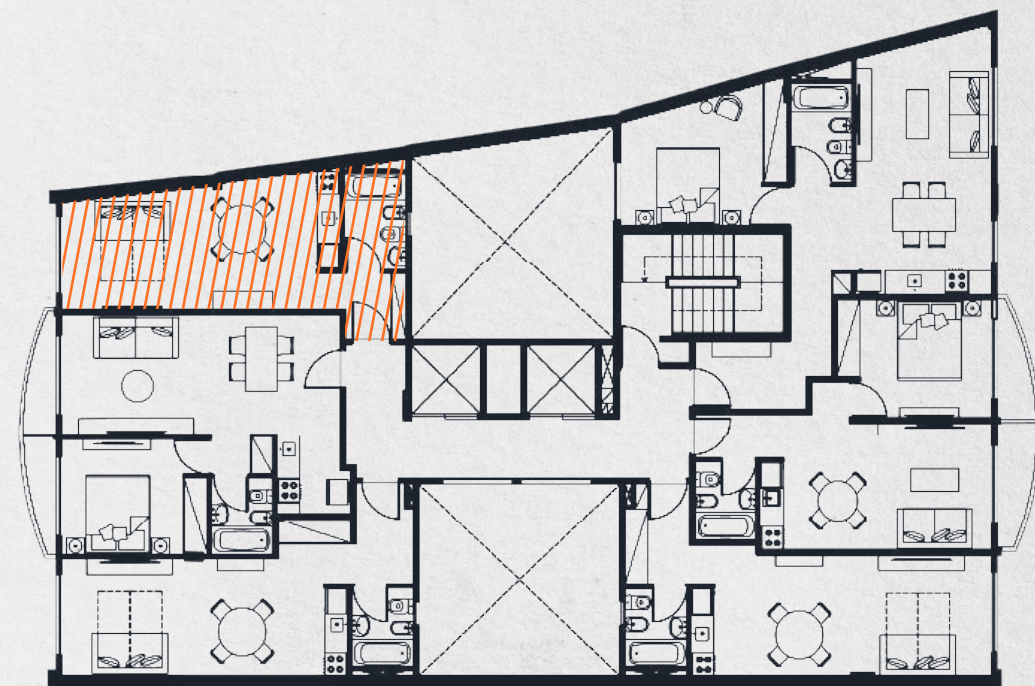
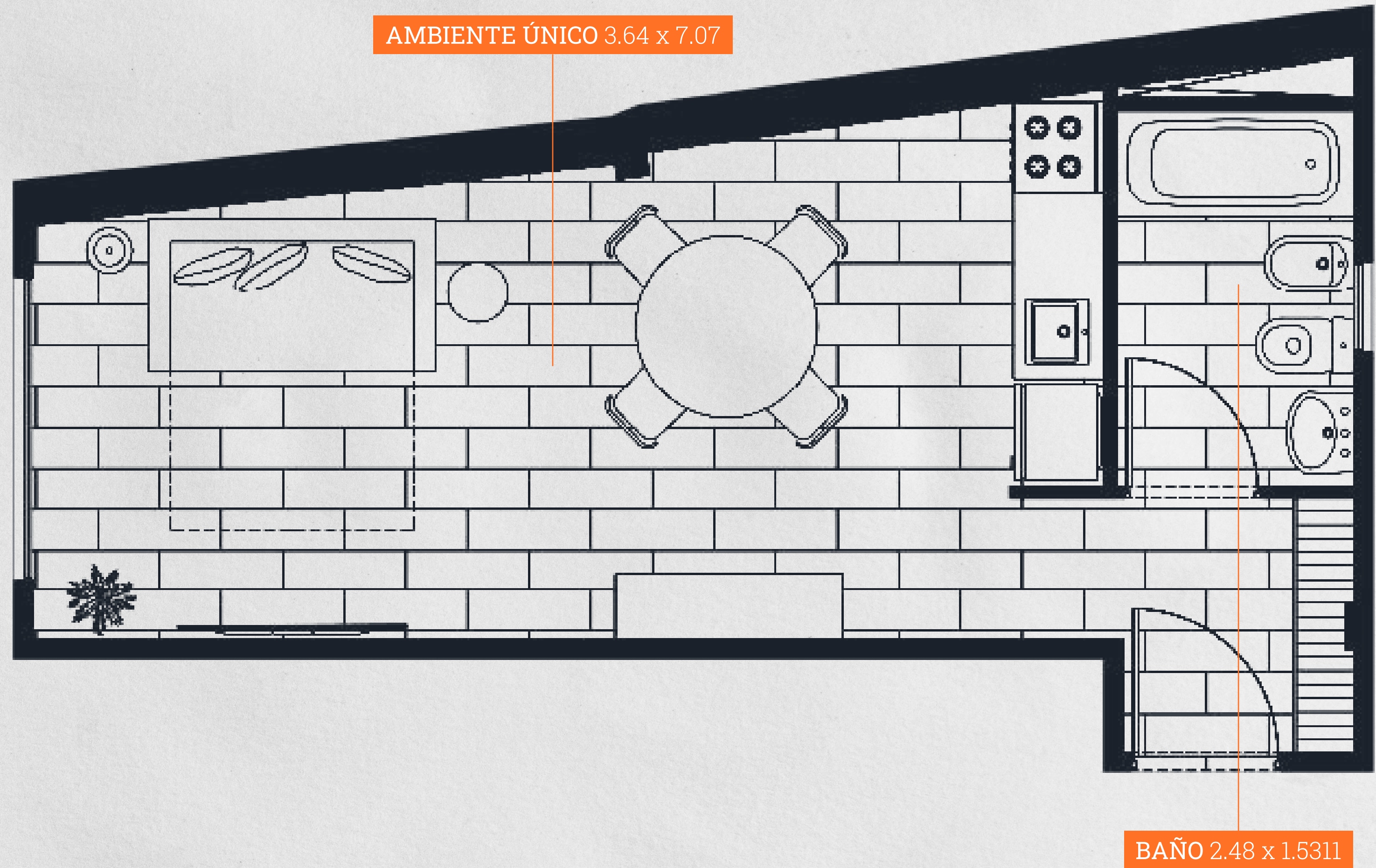
- Superficie cubierta: 41.75 M²
- Superficie patio: 22.4 M²
- Los muebles son a efecto demostrativo. No se incluyen en la venta del departamento.



PLANTA TIPO

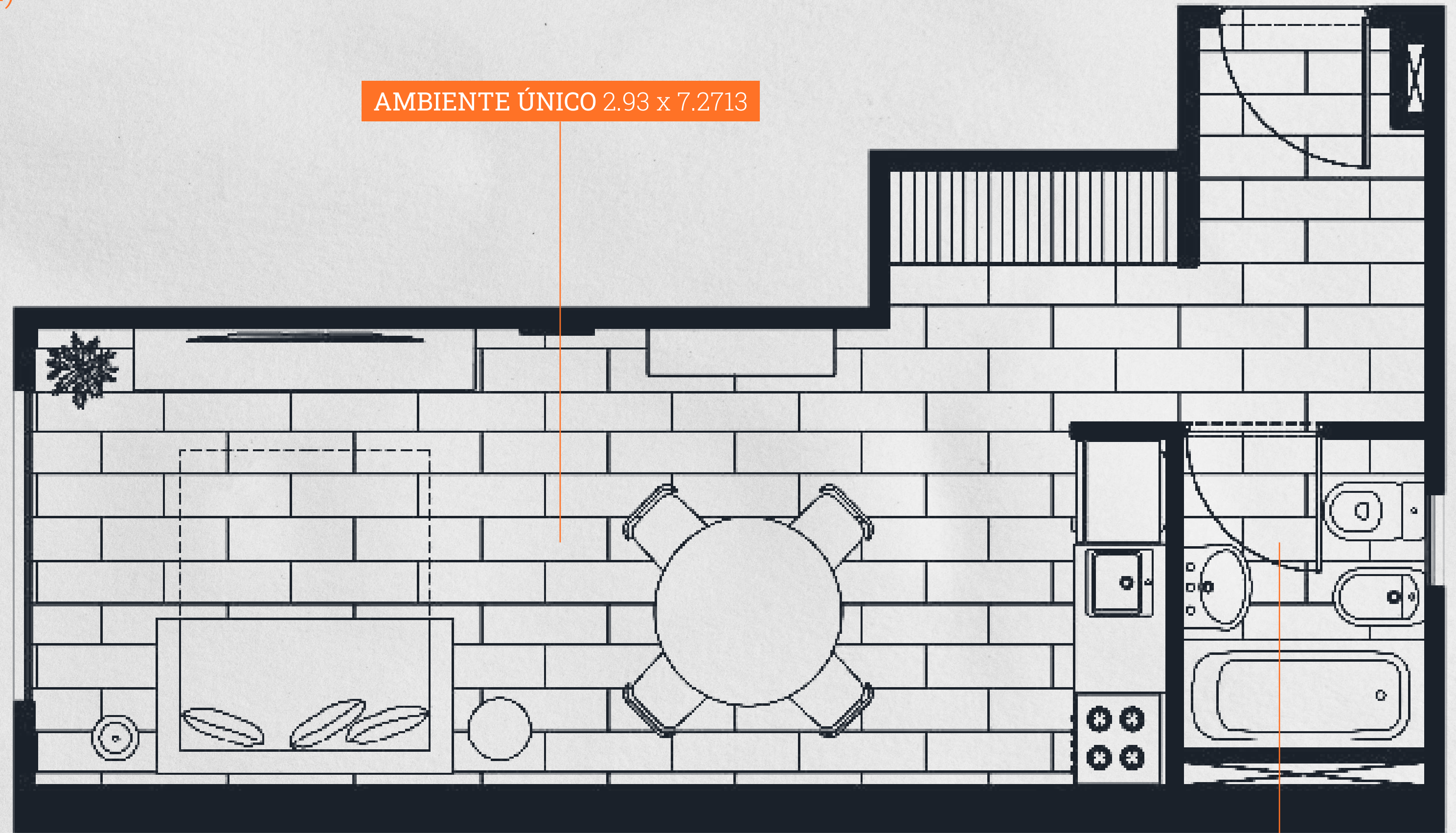
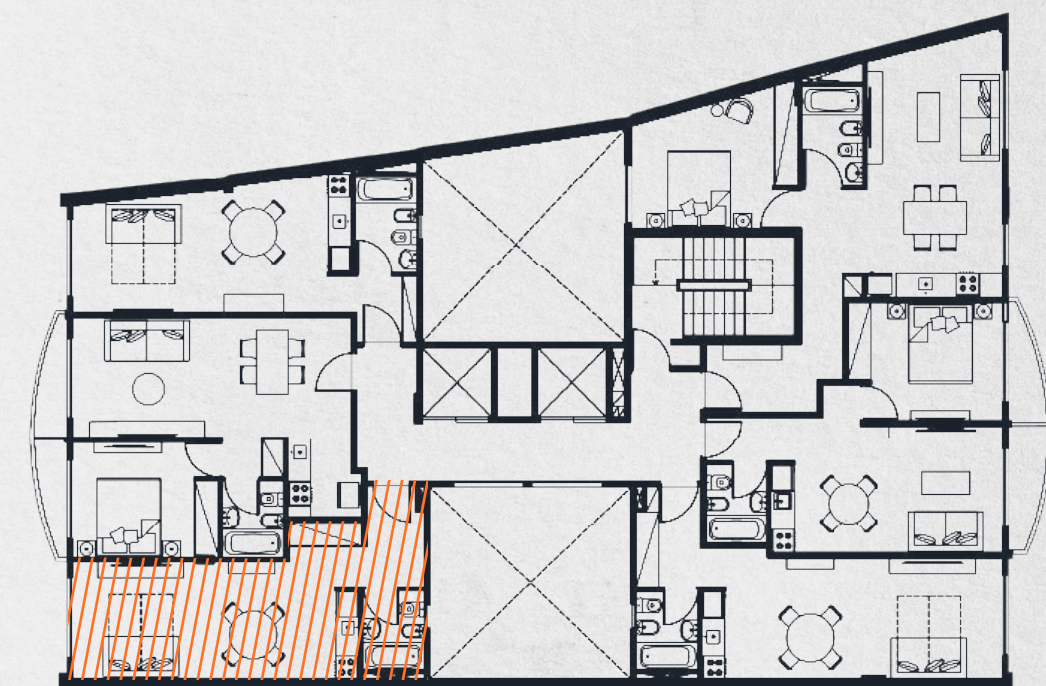


- 1° a 5° piso - 1 y 2 ambientes - Los muebles son a efecto demostrativo.
No se incluyen en la venta del departamento.



- Superficie cubierta: 32.66 M² - Los muebles son a efecto demostrativo.
No se incluyen en la venta del departamento.



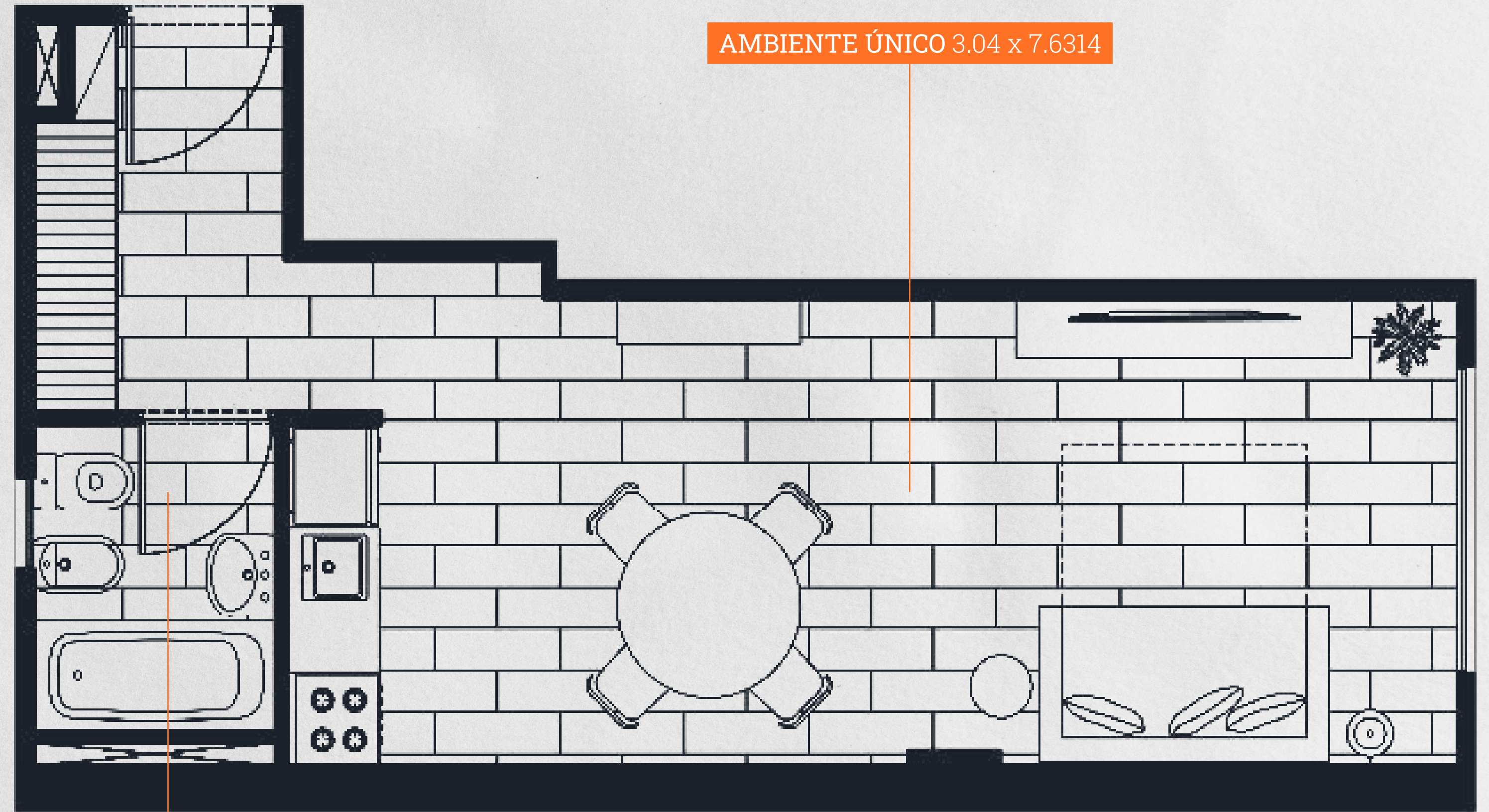


AMBIENTE ÚNICO 2.93 x 7.2713

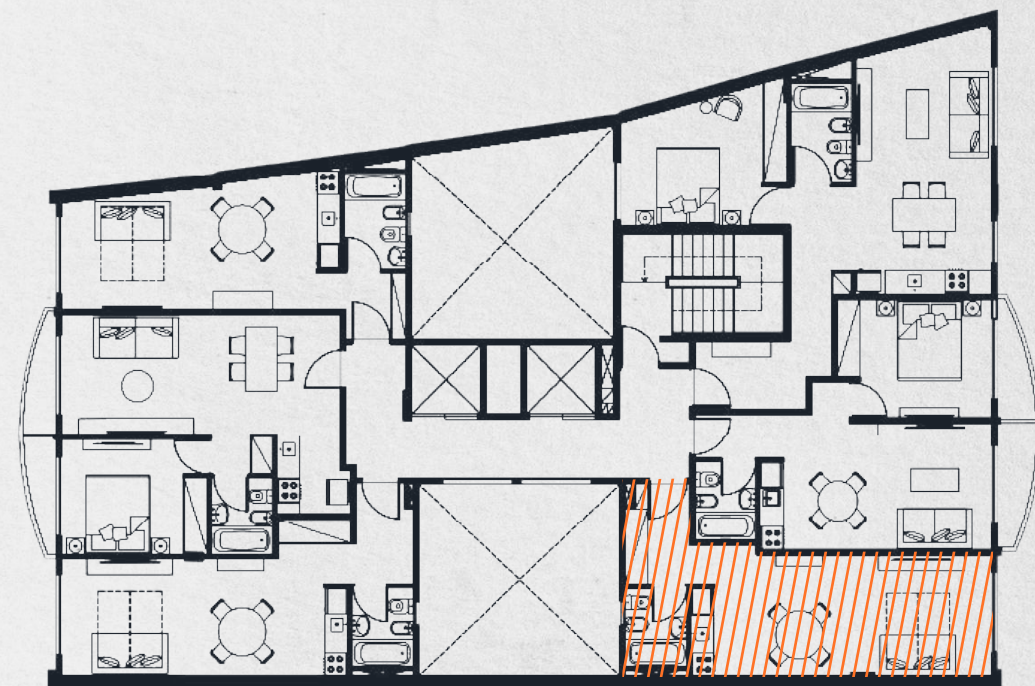
BAÑO 2.00 x 1.57

- Superficie cubierta: 34.02 M²
- Los muebles son a efecto demostrativo. No se incluyen en la venta del departamento.

AMBIENTE ÚNICO 3.04 x 7.6314



BAÑO 2.00 x 1.57



- Superficie cubierta: 34.70 M² - Los muebles son a efecto demostrativo.
No se incluyen en la venta del departamento.

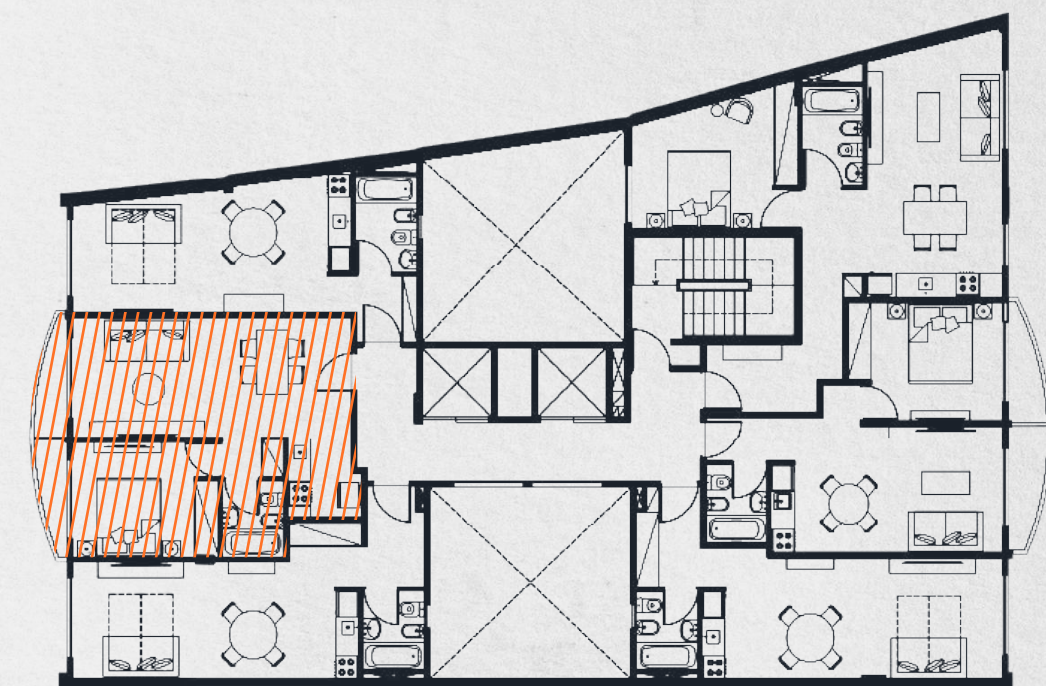




TORRES DEL SUR
CONSTITUCIÓN

PLANTA TIPO - D (CONTRA FRENTE)





LIVING COMEDOR 7.07 x 3.00

DORMITORIO 3.71 x 2.92

BAÑO 2.00 x 1.57



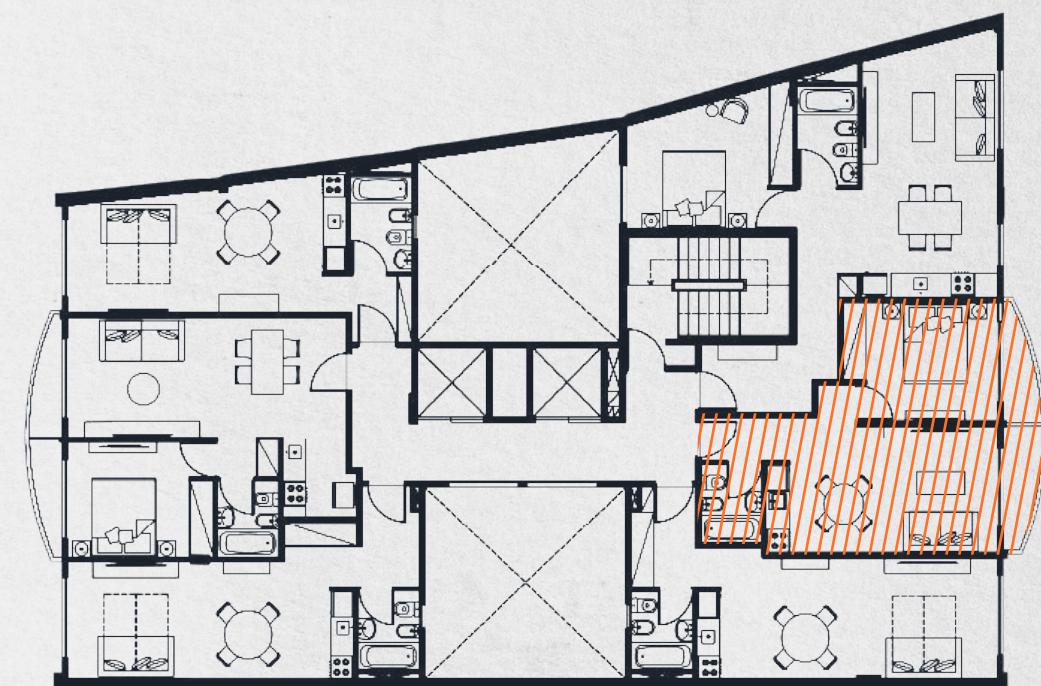
- Superficie cubierta: 43.62 M²
- Superficie balcón: 4.58 M²
- Los muebles son a efecto demostrativo. No se incluyen en la venta del departamento.



TORRES DEL SUR
CONSTITUCIÓN

PLANTA TIPO - B (FRENTE)

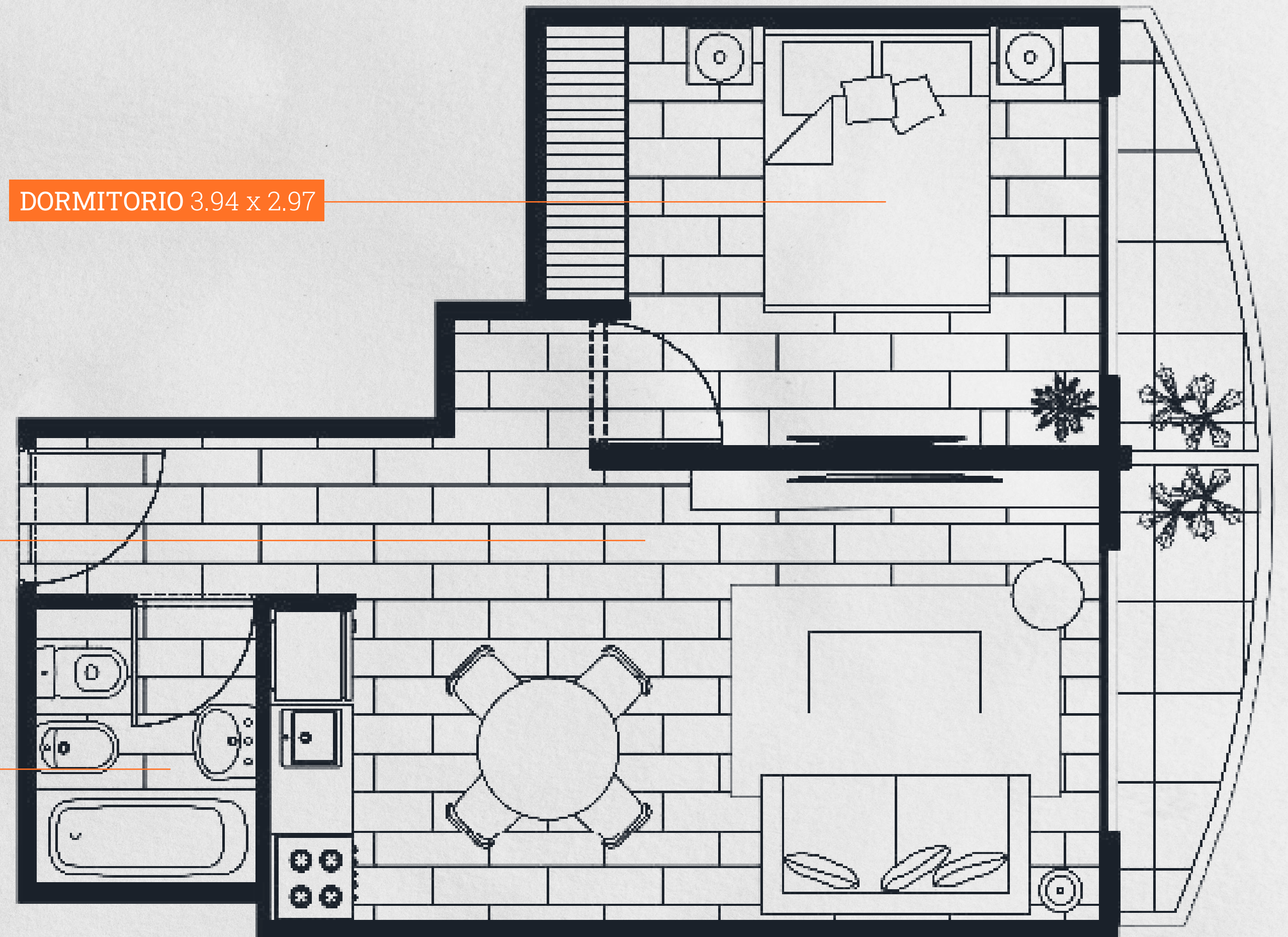




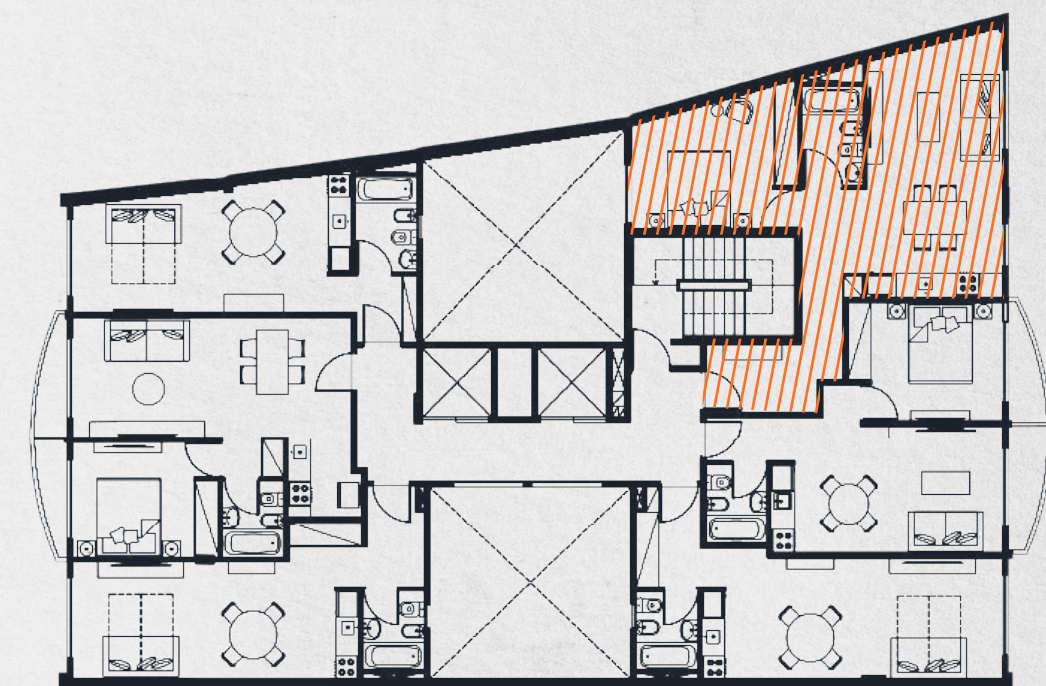
LIVING COMEDOR 5.88 x 3.23

BAÑO 1.98 x 1.75

DORMITORIO 3.94 x 2.97



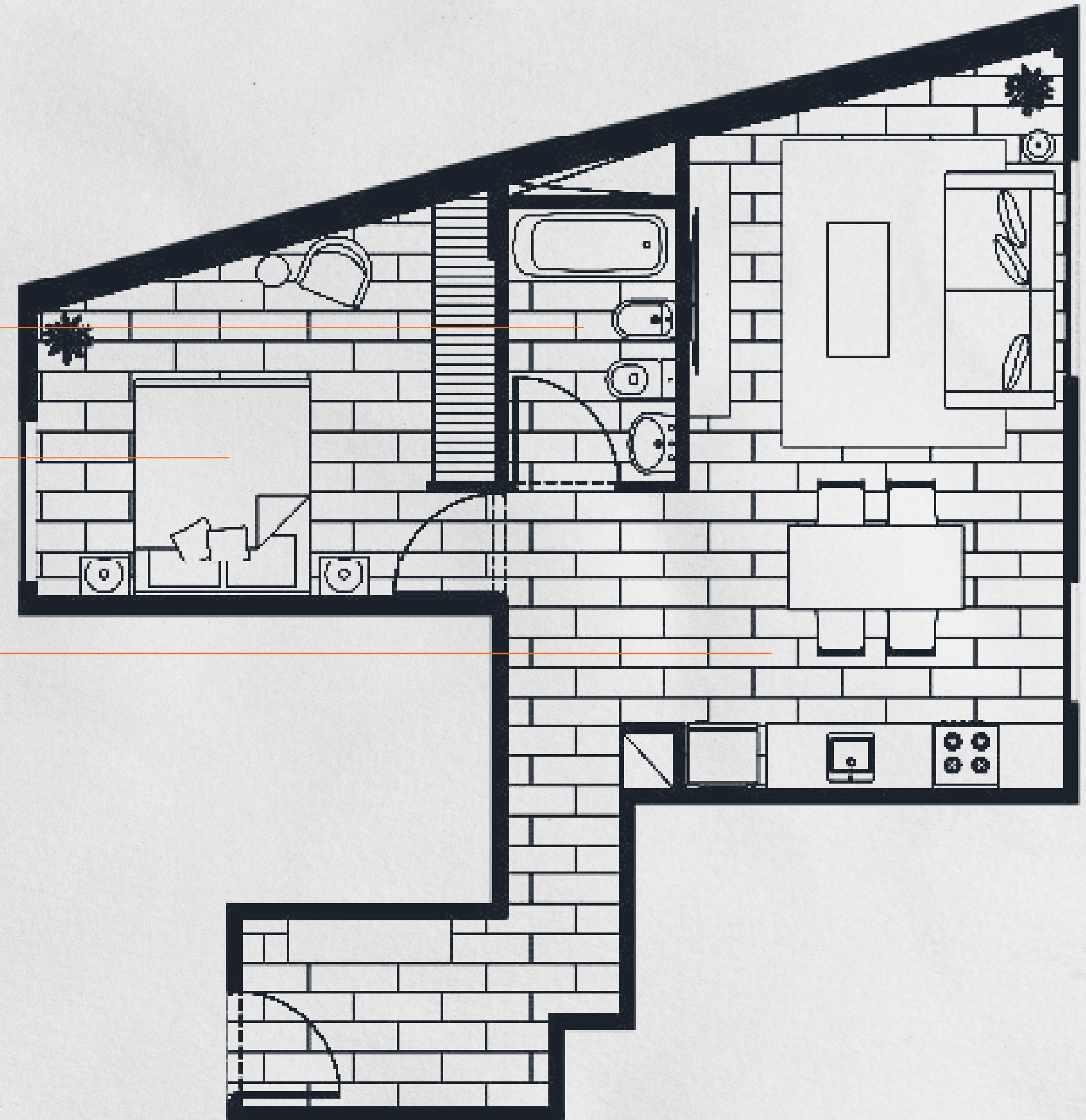
- Superficie cubierta: 39.64 M²
- Superficie balcón: 5.55 M²
- Los muebles son a efecto demostrativo. No se incluyen en la venta del departamento.



LIVING COMEDOR 7.83 x 3.46

DORMITORIO 3.75 x 4.21

BAÑO 12.51 x 1.57



- Superficie cubierta: 56.14 M² - Los muebles son a efecto demostrativo.
No se incluyen en la venta del departamento.







TORRES DEL SUR
CONSTITUCIÓN

ÚLTIMA PLANTA



- 6° piso - 1 y 2 ambientes

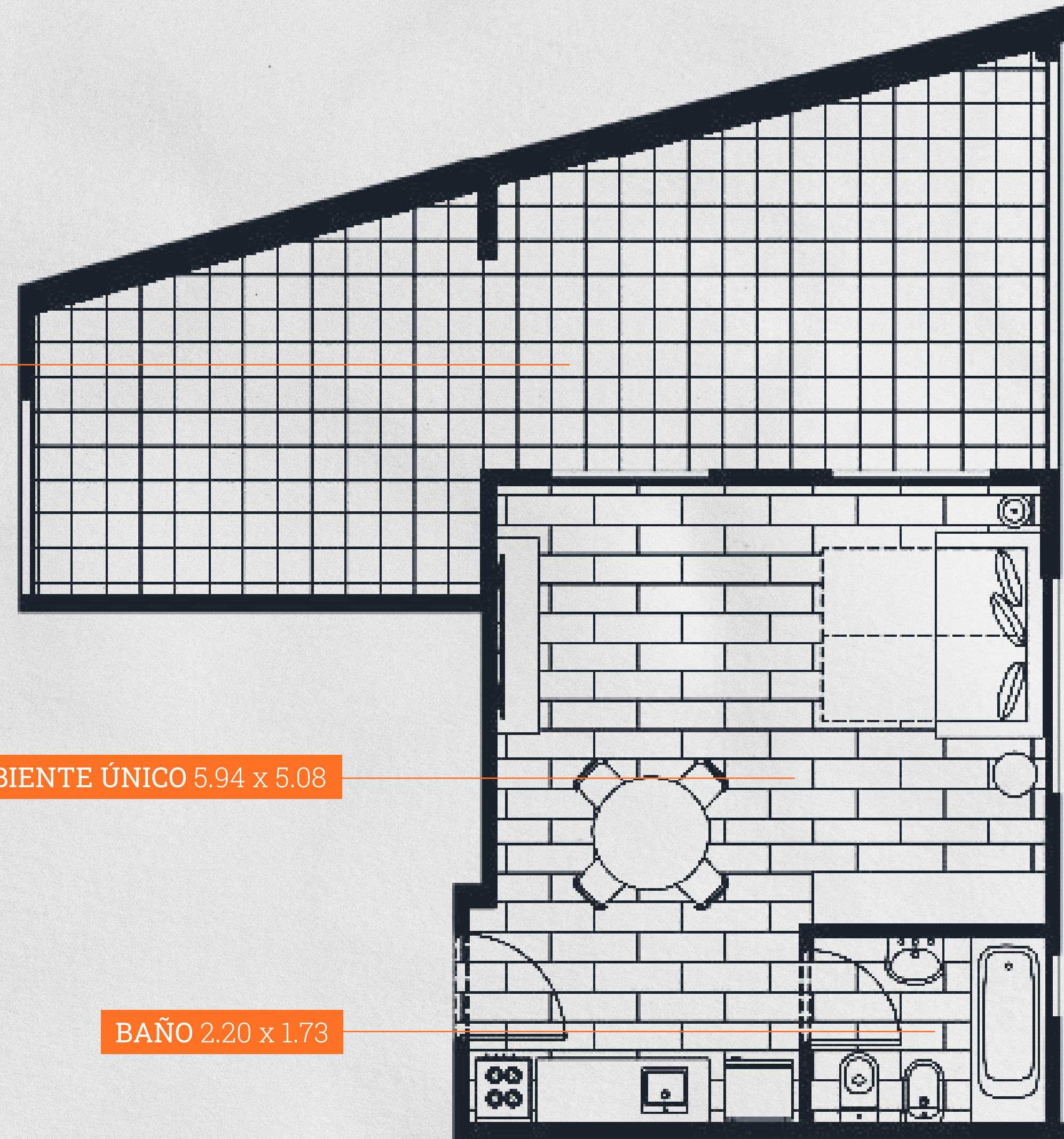
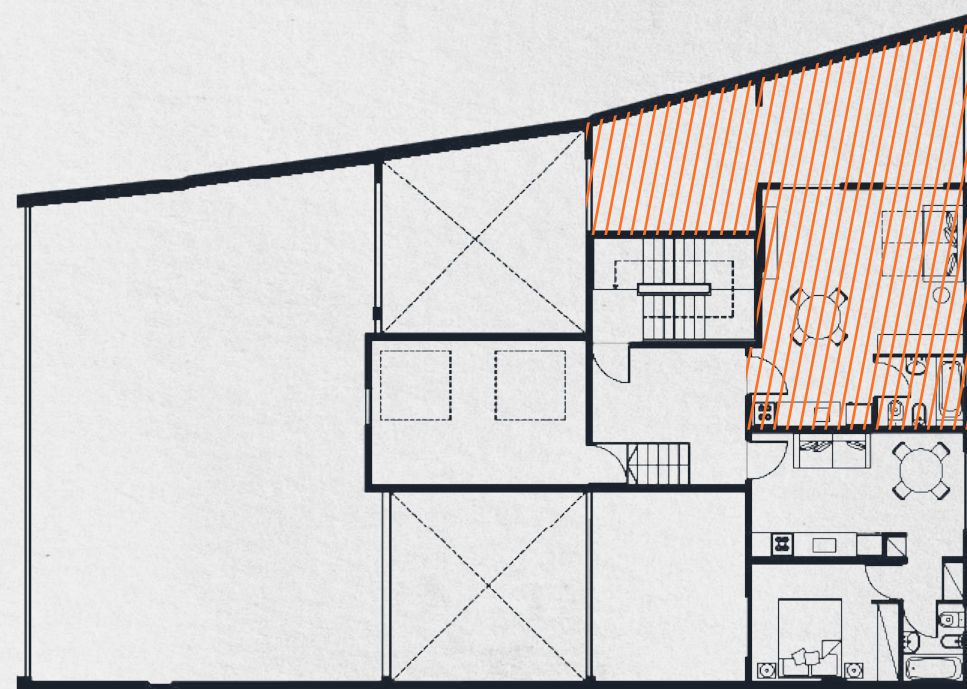
- Los muebles son a efecto demostrativo.
No se incluyen en la venta del departamento.

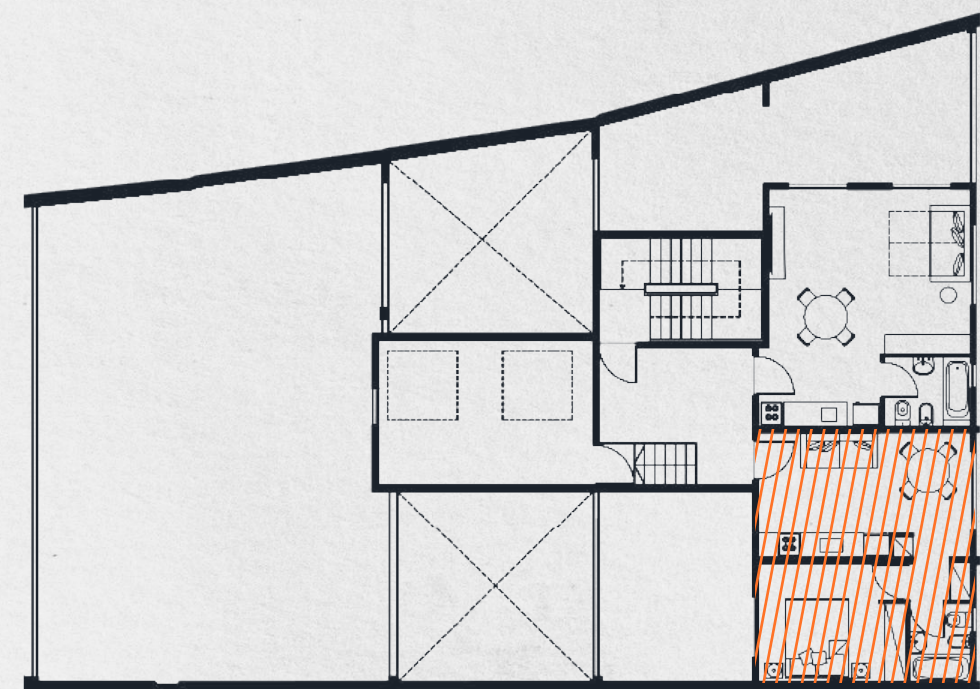
BALCÓN TERRAZA 3.92 x 9.40

AMBIENTE ÚNICO 5.94 x 5.08

BAÑO 2.20 x 1.73

- Superficie cubierta: 33.18 M²
- Superficie balcón: 32.93 M²
- Los muebles son a efecto demostrativo.
No se incluyen en la venta del departamento.



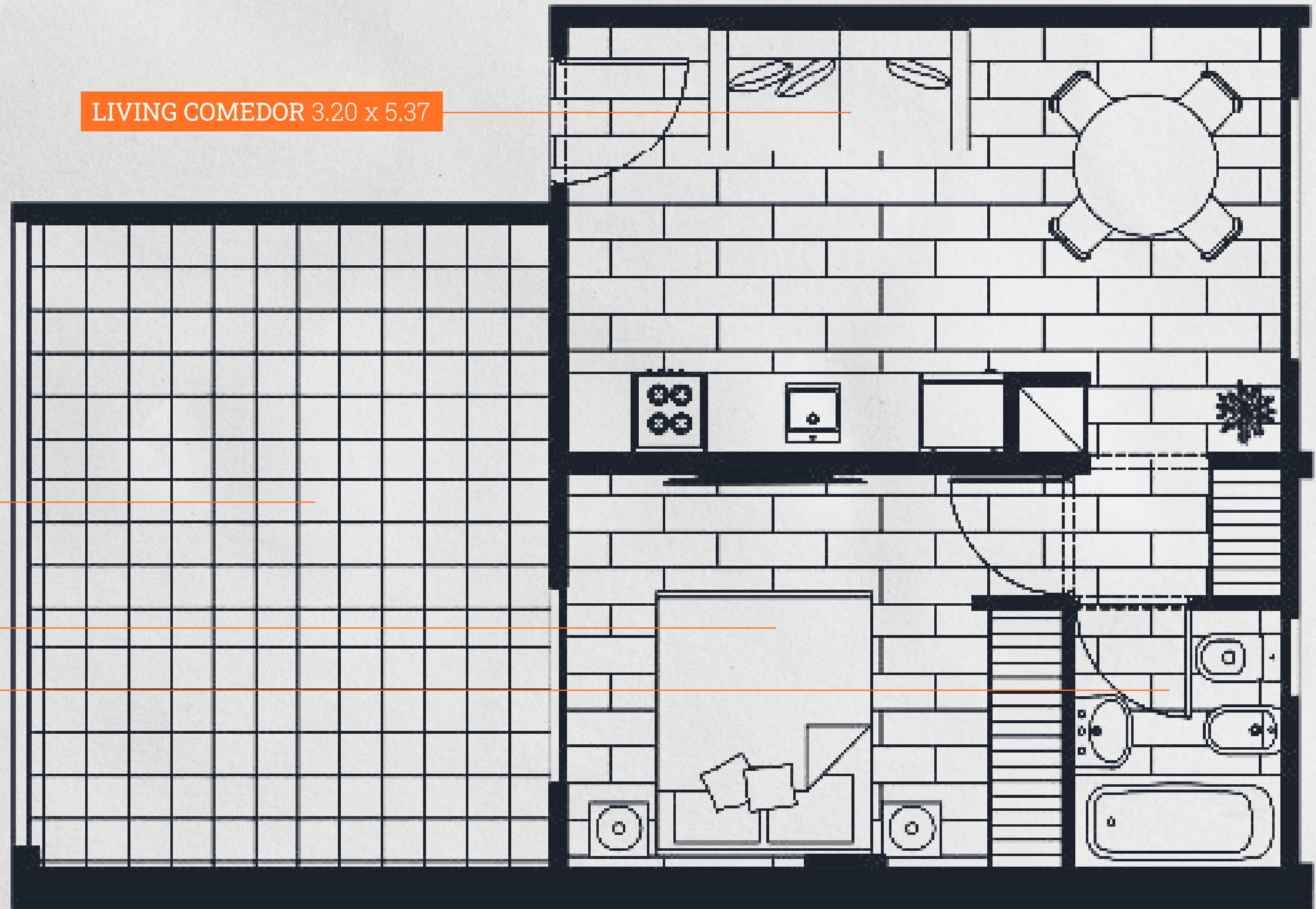


BALCÓN TERRAZA 4.86 x 3.91

DORMITORIO 2.97 x 3.72

BAÑO 1.97 x 1.57

LIVING COMEDOR 3.20 x 5.37



- Superficie cubierta: 36.72 M²
- Superficie balcón: 20.43 M²
- Los muebles son a efecto demostrativo. No se incluyen en la venta del departamento.

LeMarc
Arquitectura



TORRES DEL SUR
CONSTITUCIÓN